

# Werbewirksames Bürogebäude - Zeche Westfalen

## Adresse

Zeche Westfalen 4  
59229 Ahlen

## Typ

Vermietung/Verpachtung

## Flächencharakteristik und Bebauung

Nutzungsart: Bürofläche  
Gesamtfläche: 211 m<sup>2</sup>  
Etage: 1  
Baujahr: 1930  
Objektart: Altbau  
Zustand: renoviert  
Kaltmiete: 1.450,00 EUR  
Nebenkosten: 215,00 EUR  
Courtage: Nein  
Bezugsfrei: ab 1.1.2020

## Objektbeschreibung/ Ausstattung

Das Versandgebäude kann gemietet werden.

Vielleicht sind Sie interessiert sich zu verändern, sich zu vergrößern oder zu verkleinern oder Sie kennen jemanden, der gerne auf der Zeche Westfalen sein Büro hätte.

Ab Januar 2020 kann das werbewirksame Bürogebäude Nr. 4 gemietet werden. Das Denkmal wurde aufwändig saniert, hat sehr viel Charme und als Solitär im Gelände eine einzigartige Wirkung. Das Gebäude hat 211 qm Fläche. Die Bürofläche beträgt 145 qm. Das Außengelände umfasst 1.200 qm Fläche und bietet genug Parkflächen für Mitarbeiter und Besucher bzw. Kunden. Ein beleuchteter Werbepylon weist den Weg.

Exklusive Lage und Arbeitsbedingungen.

7-8 Arbeitsplätze, Besprechungsraum, Küche ? Alles was man zum Arbeiten in schöner Umgebung benötigt.

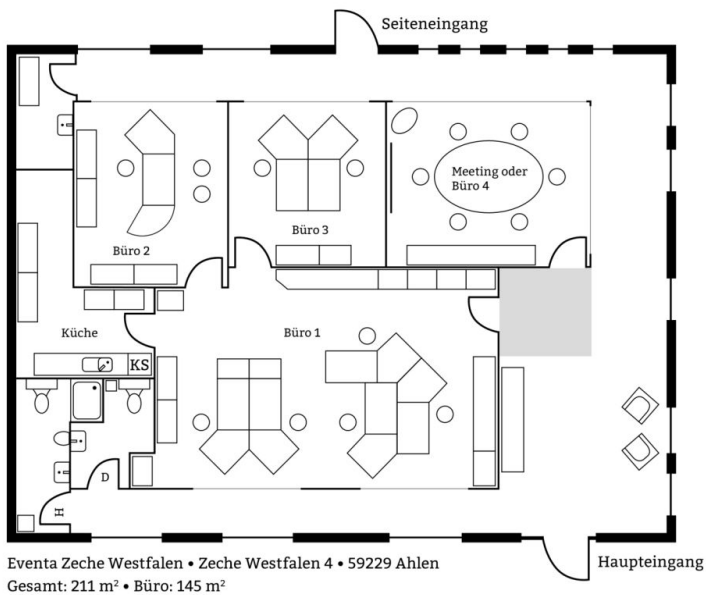
Das Büro ist bereits komplett mit hochwertigen Büromöbeln ausgestattet und kann somit schnell und unkompliziert bezogen werden.

Teppichboden, Büromöbel bei Bedarf, 7-8 Arbeitsplätze, EDV Verkabelung, ebenerdig, Parkflächen, Werbepylon, Lüftung mit Wärmerückgewinnung. Haus in Haus Bauweise (Denkmal), Besprechungsraum, Küche, Toiletten

## Lagebeschreibung

Solitär auf der Zeche Westfalen in Ahlen in sehr guter Lage

## Bilder



Eventa Zeche Westfalen • Zeche Westfalen 4 • 59229 Ahlen  
Gesamt: 211 m<sup>2</sup> • Büro: 145 m<sup>2</sup>

## Ansprechpartner

WFG Wirtschaftsförderungsgesellschaft Ahlen mbH  
Beckumer Straße 34  
59229 Ahlen

Tel.: 02382 964-300  
wirtschaftsfoerderung@stadt.ahlen.de

Wir übernehmen keine Haftung/Gewährleistung für die Richtigkeit und Vollständigkeit der oben aufgeführten Angaben.